



Presentación de:

# Plan Anual de Innovación



# PAI



- 1 Principios de la Metodología.

---

- 2 El Esquema del PAI.

---

- 3 Evaluación inicial. Toma de datos.

---

- 4 Evaluación inicial. Contenido.

---

- 5 Definición del PAI

---

- 6 Gestión de los proyectos de I+D+i

---

- 7 Implantación

---

- 8 Grupo LVF

---

# Principios de la Metodología.

La metodología PAI, es aplicable a diversos tipos de empresas, estando especialmente destinada a mejorar la gestión de la innovación en las pequeñas y medianas empresas. Sus bases son:

- Pretende incorporar la gestión de la innovación a la actividad nuclear de la empresa.
- Está orientada a la obtención de resultados. Busca resultados a corto y medio plazo.
- Promueve la gestión por procesos y por indicadores.
- Es integradora de los diversos ámbitos de actividad de la empresa y de la cadena de valor.
- Planifica la actividad innovadora. Sistematiza su gestión.
- Se apoya en diversas herramientas de gestión de la innovación.
- Prioriza las acciones en base a un análisis coste/beneficio.
- Cuenta con un sistema de seguimiento y control de la actividad innovadora.
- Promueve organizaciones basadas en el conocimiento y la tecnología.

## Otras cualidades

**Se basa en el sentido común.**

**Es compatible con la ISO 166.000**

**Es sencilla de implantar.**

**Es muy pragmática, busca la eficiencia.**

**Sirve de guía en un entorno complejo**





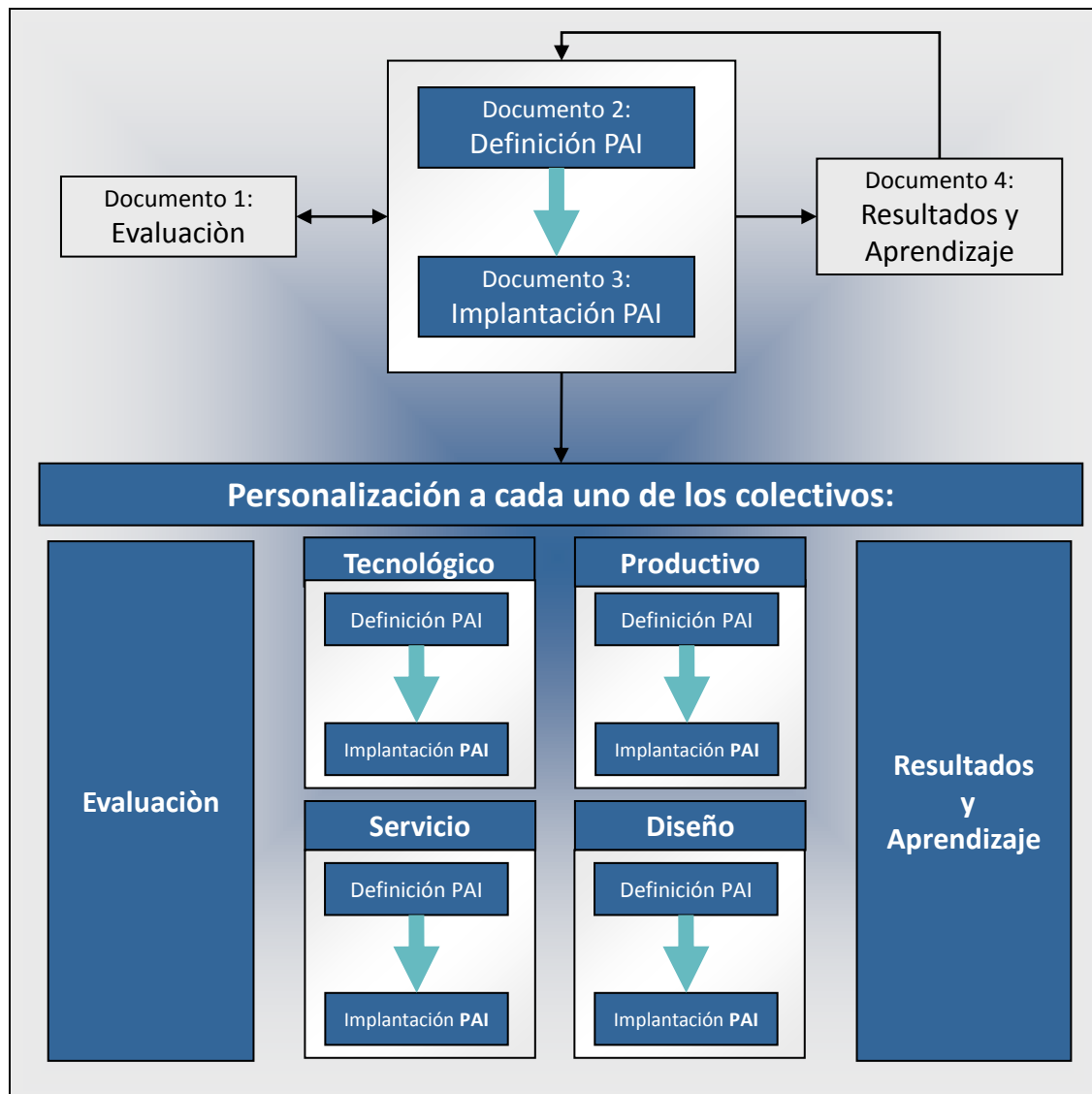
# El Esquema del PAI. Documentos.

La metodología del PAI, consta de 4 actuaciones, con su correspondiente documentación:

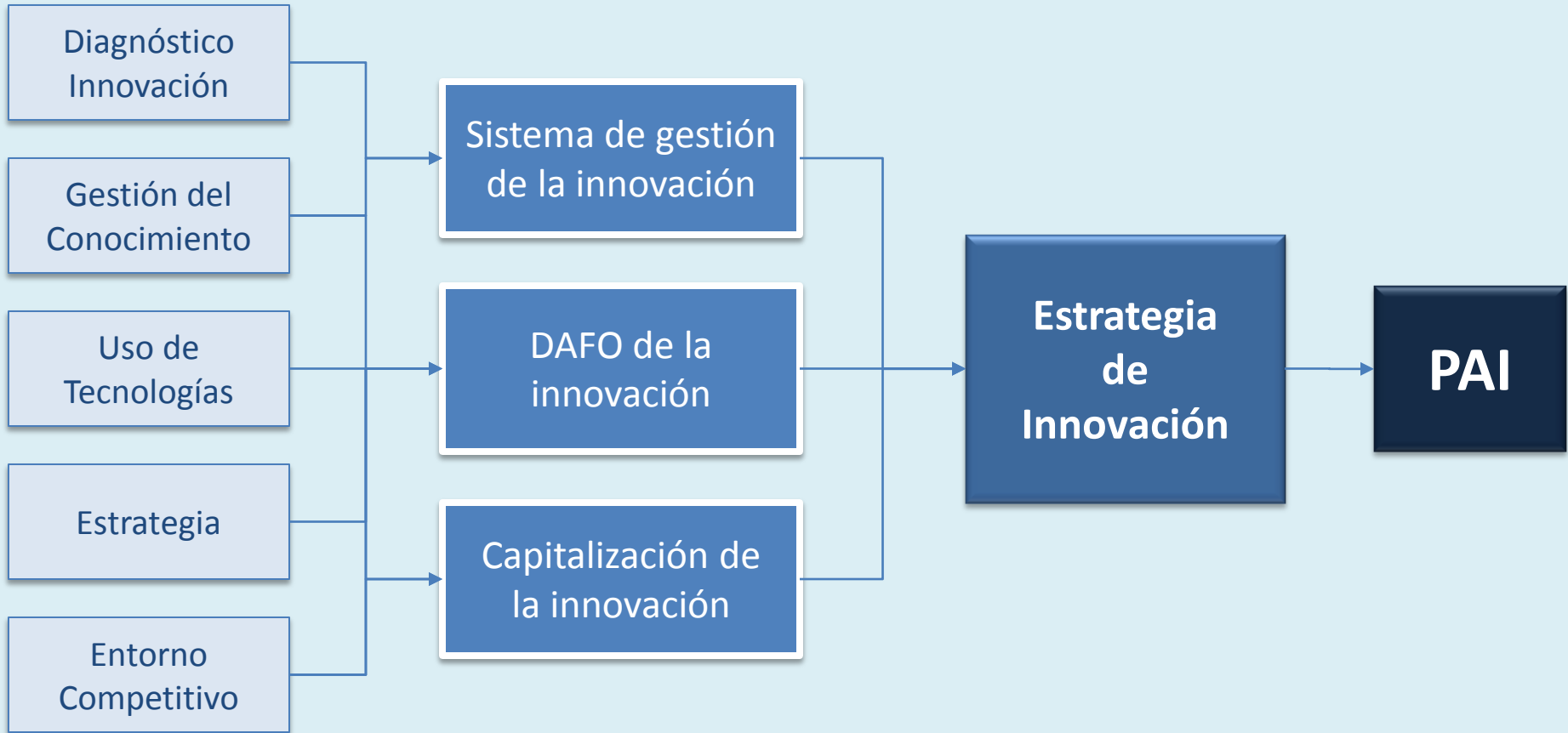
- La **evaluación** o diagnóstico de partida. Es el documento de base que servirá para conocer la situación de la empresa con respecto a la innovación.
- La **definición** del PAI. Recoge un plan de trabajo con sus líneas de acción que permitirá optimizar el éxito de la organización en este ámbito.
- La **implantación**. Es el documento que acompaña a la ejecución del PAI, y sirve en todo momento de orientación y guía.
- Finalmente, un documento en donde se recogen las **lecciones aprendidas** y que sirve para mejorar la gestión de la innovación.

Existen 4 diferentes ámbitos de aplicación:

- Empresas de **base tecnológica**.
- Empresas **manufactureras**.
- Empresas con **diseño propio**.
- Empresas de **servicios**.



# El Esquema del PAI. Progresión.





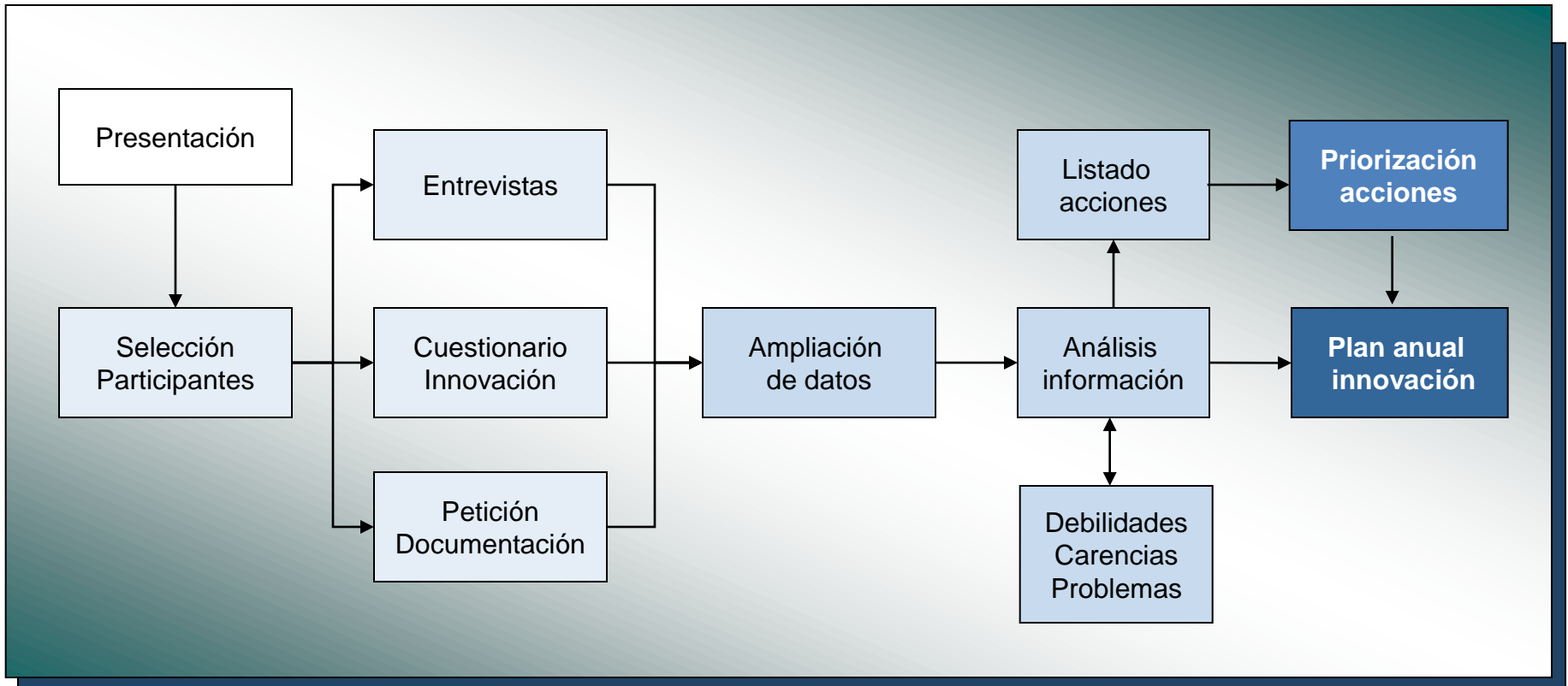
# Contenido del PAI.





# Evaluación inicial. Toma de datos.

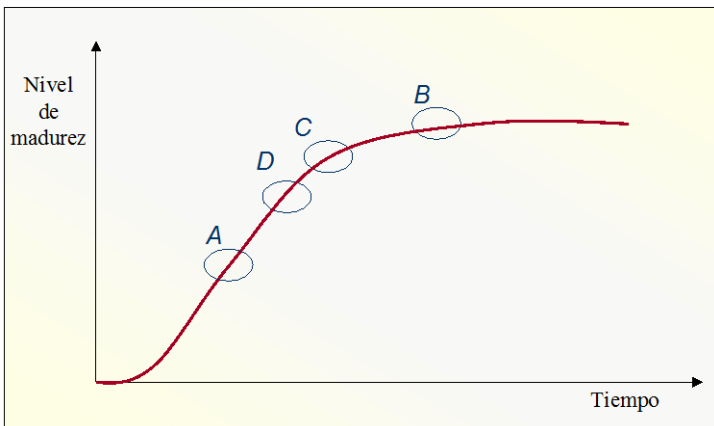
Su objetivo es el de analizar la actividad innovadora de la empresa **en todos sus ámbitos**. Tras la selección de los profesionales que tomarán parte en el proceso, se recopila la información de la empresa con respecto a su I+D+i (innovación en proceso, en producto, en gestión en el ámbito comercial), tanto mediante entrevistas personales, como por análisis de la documentación y datos e informes disponibles. Se trata de obtener una visión completa y real de la empresa, así como de sus posibilidades de desarrollo y de mejora en el corto y medio plazo.



# Evaluación inicial. Contenido

## Documento 1: Diagnóstico de Evaluación

1. Marco de la actividad de la empresa: Mercados, productos y recursos materiales y humanos.
2. Nivel de gestión de la información y del conocimiento.
3. El proceso innovador en la empresa: Generación de ideas, fuentes de información, objetivos y sistema de gestión de la innovación.
4. Elementos tractores, frenos y barreras, a la innovación. Participación de los RRHH e implicación de la Dirección.
5. Principales tecnologías y actividades de I+D.
6. Inversiones en innovación y sus resultados de la innovación. Grado de eficiencia en innovación y nivel de madurez en productos, procesos y servicios.
7. Colaboración para la innovación y relación con el entorno.
8. Recomendaciones a la mejora de la actividad innovadora.



Familia	Descripción	% Ventas	Clave competencia	Tipo de Clientes
A				
B				
C				
D				

Puntos de mejora	Importancia	Prioridad	Coste



# Definición del PAI

## Documento 2: Definición del PAI

1.- Objetivos estratégicos demandados de la actividad innovadora

2.- DAFO de la innovación.

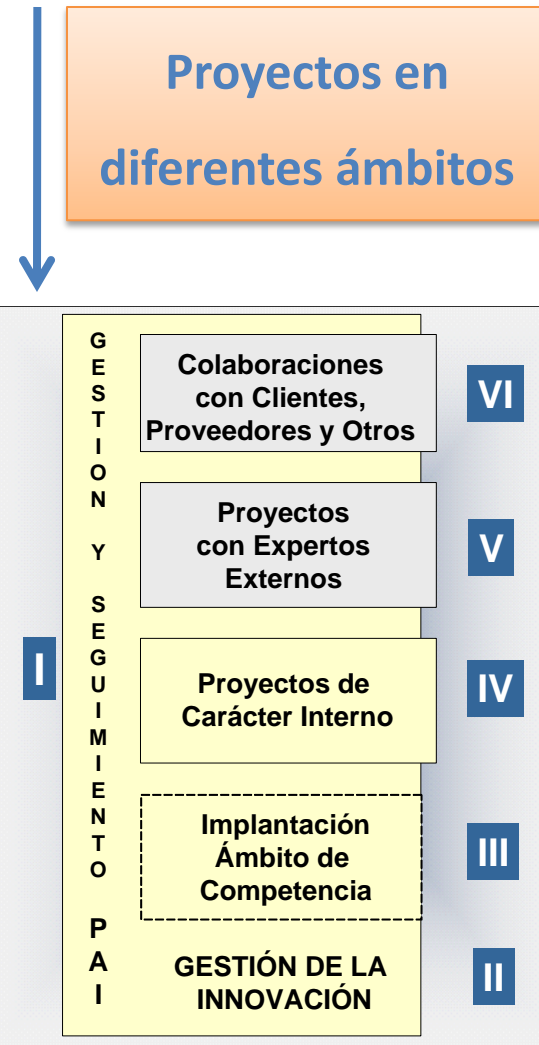
3.- Contenido del Plan anual de Innovación:

- Planes de acción
- Objetivos e hitos.
- Indicadores
- Recursos
- Responsables

Análisis INTERNO	Análisis EXTERNO
<b>DEBILIDAD</b> Aspecto negativo de una situación interna y actual	<b>AMENAZA</b> Aspecto negativo del entorno exterior y su proyección futura
<b>FORTALEZA</b> Aspecto positivo de una situación interna y actual	<b>OPORTUNIDAD</b> Aspecto positivo del entorno exterior y su proyección futura

4.- Proceso de gestión de la innovación:

- Agentes de innovación.
- Responsable del proceso
- Liderazgo, compromiso de la Dirección
- Comunicación e implicación de los trabajadores, clientes, proveedores y propiedad.
- Recursos.



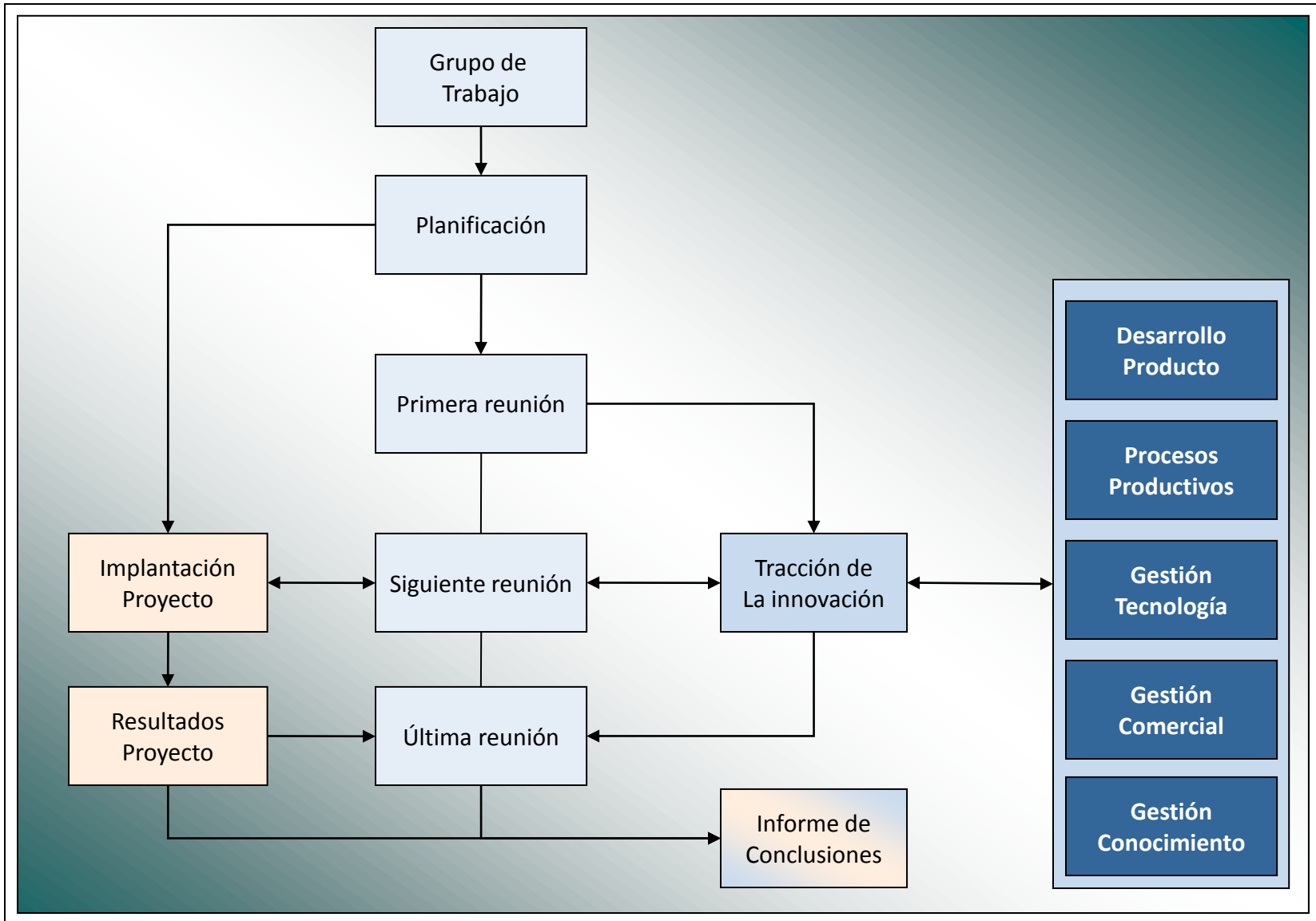
# Gestión de las proyectos de I+D+i

## Gestión integral de proyectos de I+D+i

La realización de **proyectos de desarrollo tecnológico o investigación** aplicada bajo contrato por la empresa debe contribuir de forma importante a la transferencia de tecnología avanzada a las empresas. Es ésta una vía escasamente utilizada todavía, y aún menos por las empresas pequeñas en España y para la cual existe una oferta de servicios de carácter principalmente público.

**Elaboración de proyectos de I+D** para aquellas empresas, cooperativas y asociaciones empresariales que, desean beneficiarse de estos procesos, presentando propuestas a nivel nacional y europeo, y buscando la financiación adecuada.



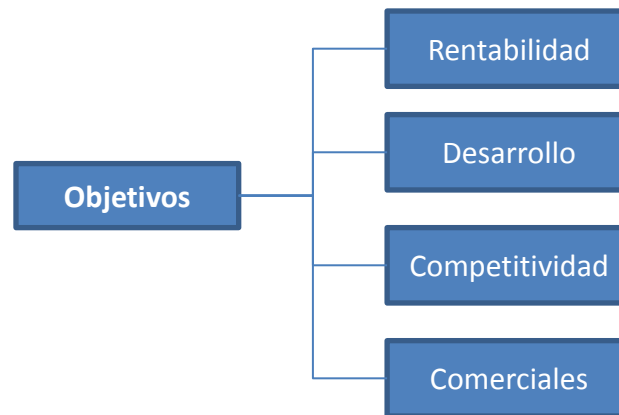
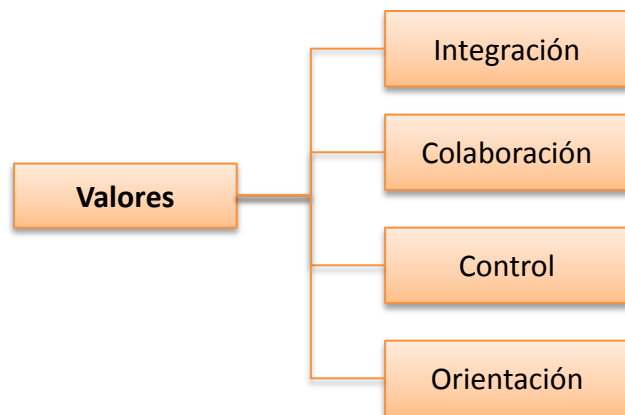


# Implantación

Partiendo del plan de innovación definido y de sus planes de actuación, así como de la forma en que se ha determinado el sistema de gestión de la innovación de la empresa, se lleva a cabo la implantación de los planes de actuación, coordinando a toda la organización en la consecución de unos objetivos estratégicos comunes.

Cada plan dispone de una definición completa: descripción del plan, tecnologías a implantar, forma de trabajo, recursos humanos, colaboradores externos, hitos y cronograma, indicadores, presupuesto y objetivos. Esta definición es usada como guía para su seguimiento y control en el sistema de gestión que la empresa haya decidido.

El comité de innovación o el órgano de gobierno que se haya decidido para su gestión, se reunirá de forma periódica para evaluar el grado de avance de cada plan de actuación, sus desviaciones, destinando medios para superar problemas y barreras. Y orientando la estrategia de innovación de la empresa en una única dirección que implique tanto a los recursos internos, como a los posibles colaboradores externos (subcontratistas, clientes y proveedores).



**Enfoque:**

- Tecnológico
- Productivo
- Servicio
- Diseño



<http://www.grupolvf.com>

<http://www.linkedin.com/in/villaverdeindustrialleadership>



Gracias por su atención

Luis Villaverde  
Director General  
Grupo LVF  
696914625  
[direccion@grupolvf.com](mailto:direccion@grupolvf.com)